

# ALLROUNDER 470 E

## GOLDEN ELECTRIC EVO

拉杆间距：470 x 470 mm

锁模力：1000 kN

注塑单元（依据 EUROMAP）：170, 290

**ARBURG**



# 技术参数 | 470 E GOLDEN ELECTRIC EVO

锁模单元		470 E GOLDEN ELECTRIC EVO	
锁模力	最大 kN	1000	
开模力 开模行程	最大 kN   mm	---   350	
模具安装高度 固定式 可变式	最小-最大 mm	---   250-500	
模板间距 固定 可变	最大 mm	---   600-850	
拉杆净距 (b x h)	mm	470 x 470	
模具固定板 (b x h)	最大 mm	637 x 637	
动半模重量	最大 kg	760	
顶针前顶力 行程	最大 kN   mm	40   175	
干循环时间 EUROMAP <sup>2</sup>	最小 s - mm	1,4 - 329	

注射单元		170			290		
螺杆直径	mm	25	30	35	30	35	40
有效螺杆长度	L/D	24	20	17	23,3	20	17,5
螺杆行程	最大 mm	120			150		
计算容量	最大 cm <sup>3</sup>	59	85	115	106	144	188
注射重量	最大 g PS	54	77	105	97	132	172
材料吞吐量	最大 kg/h PS	10	13,5	16	17	20,5	24,5
	最大 kg/h PA6.6	5	7	8	8,5	10,5	12,5
注射压力	最大 bar	2500	2000	1470	2500	2000	1530
保压时间	最大 s - bar	300-2300	300-1600	300-1170	300-2180	300-1600	300-1220
注射速度 <sup>2</sup>	最大 cm <sup>3</sup> /s	78	114	154	98	134	176
	最大 mm/s	[102]	[148]	[202]	[128]	[176]	[230]
注射速度 <sup>5</sup>	最大 mm/s	160			140		
	最大 mm/s	[210]			[180]		
螺杆圆周速度	最大 m/min	31	37	44	28	33	37
螺杆扭矩	最大 Nm	210	250	290	320	380	430
喷嘴接触力 喷嘴后退行程	最大 kN   mm	50   300			50   300		
加热功率 加热区域	kW	9,4   5			6,4   5		
供料料斗	l	50			50		

驱动与连接		170		290	
注塑单元		170		290	
机器净重	kg	4900		5000	
声压等级 不安全 <sup>4</sup>	dB(A)	55   3		55   3	
电气连接部 <sup>3</sup>	总计	21		21	
	机器	63		63	
	加热装置	---		---	
		---		---	
冷却水连接部	最大 °C	35		35	
	最小 Δp bar	1,5   DN 25		1,5   DN 25	

## 机器型号

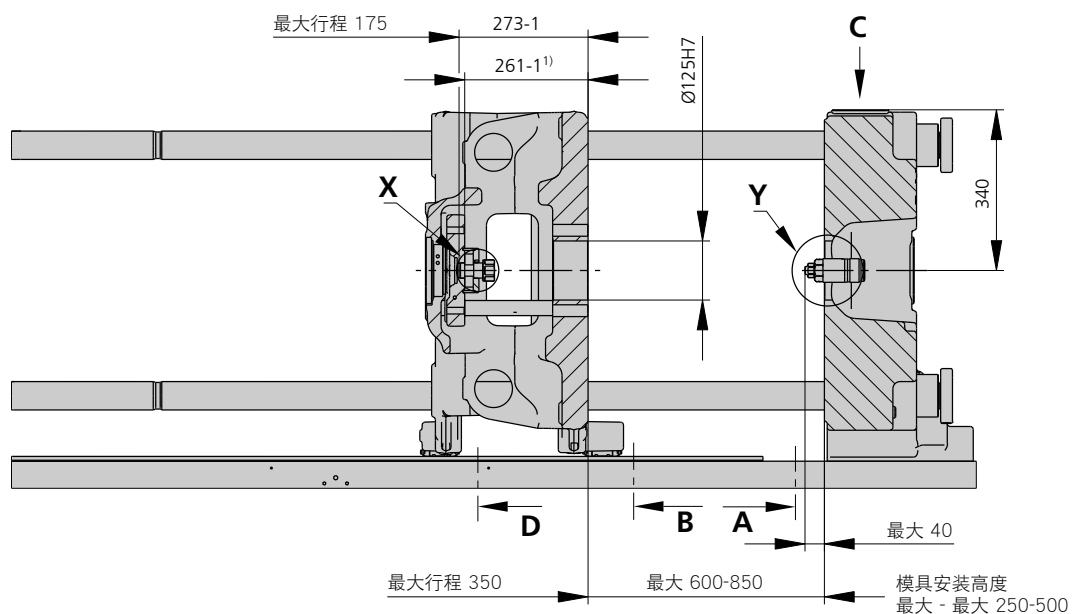
EUROMAP 规格尺寸<sup>1</sup>

470 E GOLDEN ELECTRIC EVO 1000-170 | 290

根据客户要求可提供：其他机器类型以及模具安装高度、螺杆、驱动功率等。  
所有数据基于机器的基本配置。根据机型以及工艺设置以及材料类型的不同，数据可能会存在差异。根据驱动不同，某些组合搭配可能无法实现。比如，最大注塑压力与最大注塑流量。

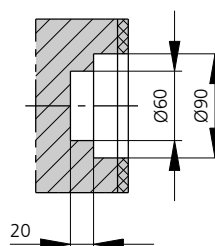
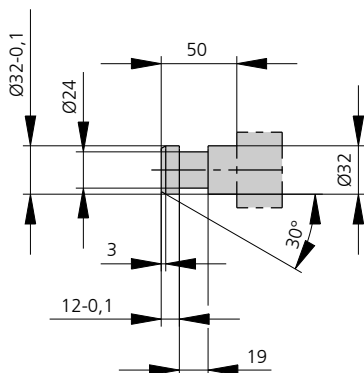
- 1) 锁模力 (kN) - 注塑单元规格 = 最大容积 (cm<sup>3</sup>) x 最大注塑压力(干巴)。
  - 2) 最大注射压力时的最大注射流数值。
  - 3) 数据基于 400V/50Hz。
  - 4) 操作手册中有更详细的说明。
  - 5) 1000 巴注射压力时的螺杆前进速度。
- [ ] 数据适用于备选配置。

# 模具安装尺寸 | 470 E GOLDEN ELECTRIC EVO



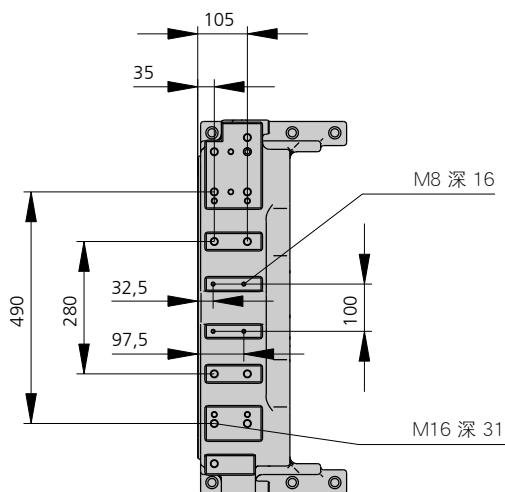
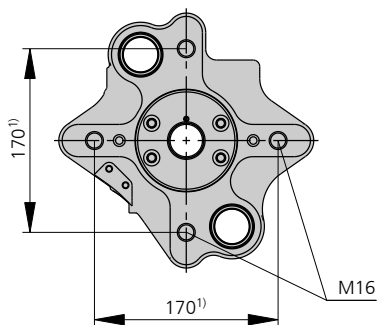
顶针杆 | X

模具镗孔 (需要时) | Y



顶针板 | D

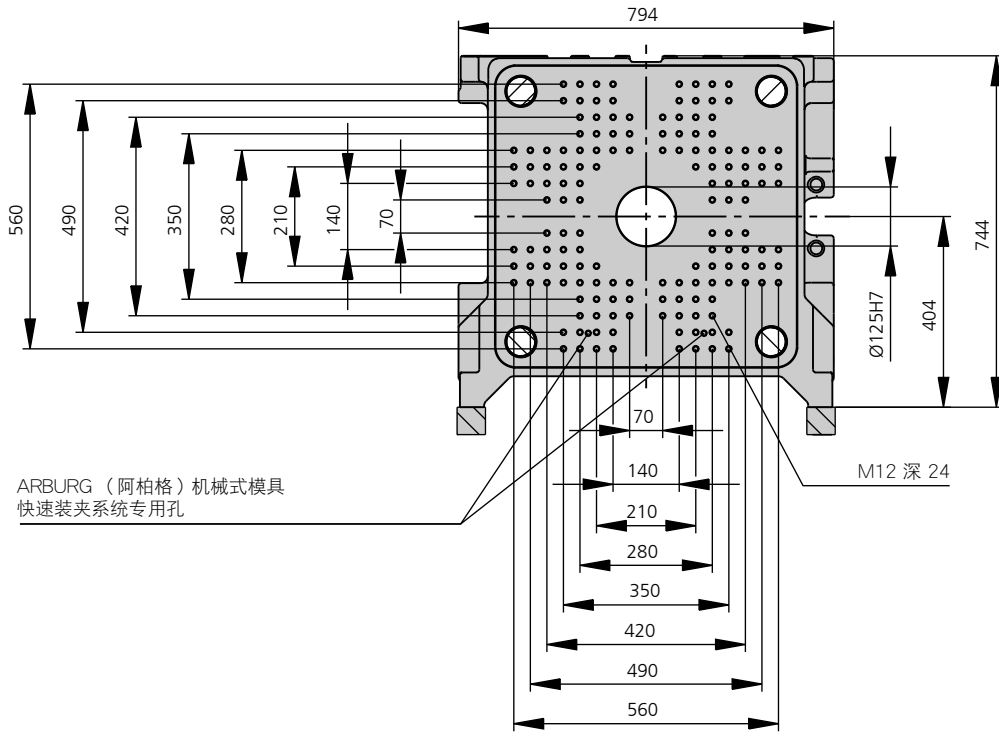
机械手系统的固定 | C



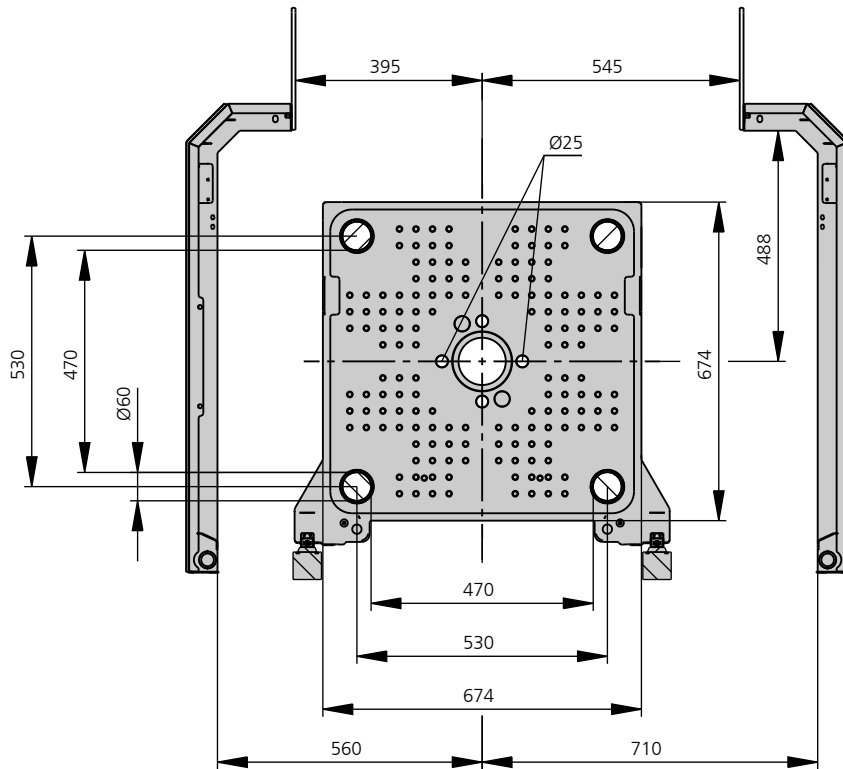
1) 顶针板位置

# 模具安装尺寸 | 470 E GOLDEN ELECTRIC EVO

## 固定式模具固定板 | A



## 活动式模具固定板 | B



# 注射重量 | 470 E GOLDEN ELECTRIC EVO

## 用于最重要注塑材料（单位：克）的最大理论注射重量

注射装置规格 (EUROMAP 标准)		170			290		
螺杆直径	mm	25	30	35	30	35	40
聚苯乙烯	最大 g PS	54	77	105	97	132	172
聚苯乙烯共聚物	最大 g SB	53	76	103	95	129	168
	最大 g SAN, ABS <sup>1)</sup>	52	74	101	93	126	165
醋酸纤维素	最大 g CA <sup>1)</sup>	61	87	119	109	148	194
醋酸丁酸纤维素	最大 g CAB <sup>1)</sup>	56	81	110	101	138	180
聚甲基丙烯酸甲酯	最大 g PMMA	56	80	109	100	136	178
聚苯醚，加强型	最大 g PPE	50	72	98	90	122	160
聚碳酸酯	最大 g PC	57	81	111	102	139	181
Polysulfone	最大 g PSU	58	84	115	105	143	187
尼龙	最大 g PA 6.6   PA 6 <sup>1)</sup>	53	77	104	96	131	171
	最大 g PA 6.10   PA 11 <sup>1)</sup>	50	72	98	90	122	160
聚甲醛	最大 g POM	66	96	130	120	163	213
聚脂	最大 g PET	64	92	126	115	157	205
聚乙烯	最大 g PE-LD	41	59	80	73	100	130
	最大 g PE-HD	42	60	82	76	103	134
聚丙烯	最大 g PP	43	62	84	77	105	137
氟塑料	最大 g FEP, PFA, PCTFE <sup>1)</sup>	86	124	169	155	211	276
	最大 g ETFE	76	109	148	136	185	242
聚氯乙烯	最大 g PVC-U	65	94	127	117	159	208
	最大 g PVC-P <sup>1)</sup>	60	87	118	108	147	192

1) 平均值

ARBURG GmbH + Co KG  
 Arthur-Hehl-Strasse  
 72290 Lossburg  
 Tel.: +49 7446 33-0  
 www.arburg.com  
 contact@arburg.com